



Create My Own Scratch Art Light Box

My Magical Journey



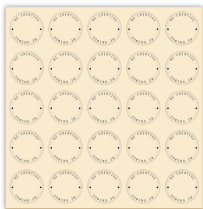
BE
CREATIVE
BE
UNIQUE



What You Get



6 Scratch Sheets



2 Scratch Pens



Stickers

Wipe Off Cloth

LED Strip

Photo Frame

Please keep the packaging/instruction for future reference as it contains important information.
Bitte bewahre die Verpackung und Anleitung für später auf, da diese wichtige Informationen enthalten.
Veuillez à conserver l'emballage et les instructions pour de futures utilisations.

Scratch

Scratch as you like.

Kratze, wie es dir gefällt.

Gratte à volonté.

A



B



C



D

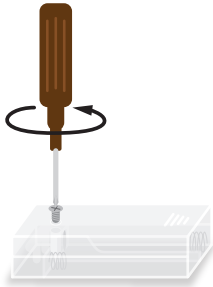


Install the Batteries

- 1 Remove the screws with a screwdriver under adult supervision.

Entferne die Schrauben mit dem Schraubenzieher unter Aufsicht eines Erwachsenen.

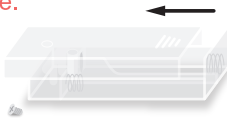
Sous la surveillance d'un adulte, retire les vis à l'aide d'un tournevis.



- 2 Remove the lid.

Entferne den Deckel.

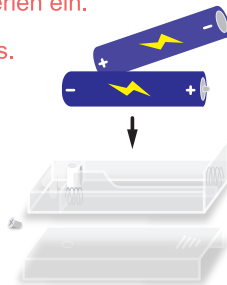
Retire la trappe.



- 3 Load the batteries.

Lege die Batterien ein.

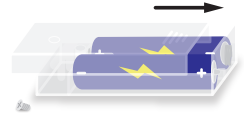
Insère les piles.



- 4 Close the lid.

Schliesse den Deckel.

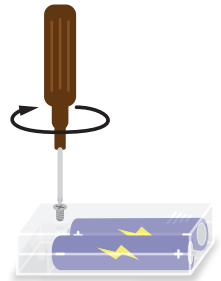
Referme la trappe.



- 5 Fix the screws with a screwdriver under adult supervision.

Befestige die Schrauben mit dem Schraubenzieher unter Aufsicht eines Erwachsenen.

Sous la surveillance d'un adulte, serre les vis à l'aide du tournevis.



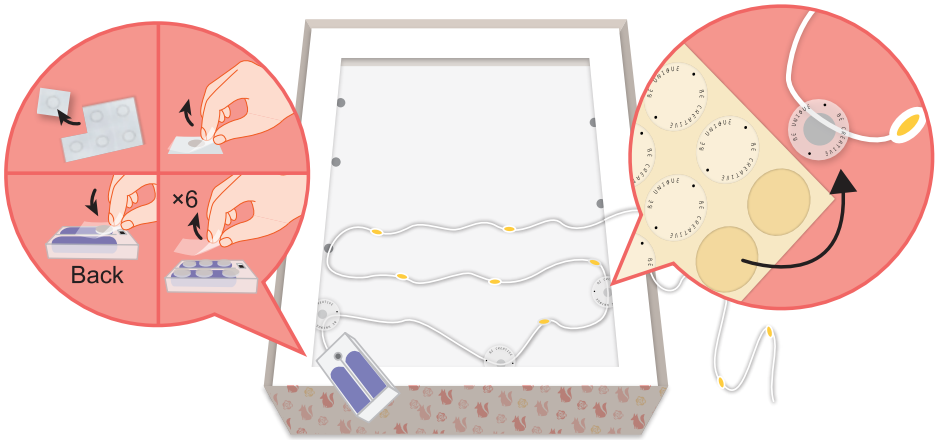
- Do not mix old and new batteries.
- Do not mix alkaline, standard(carbon-zinc), or rechargeable batteries.
- Requires 1.5V UM-3, 2AA batteries(not included).
- Alte und neue Batterien dürfen nicht gemischt werden.
- Alkali-, Standard(Zink-Kohle)- oder wiederaufladbare Batterien dürfen nicht gemischt werden.
- Benötigt 1.5V UM-3, 2AA Batterien (nicht enthalten).
- Ne pas mélanger anciennes et nouvelles piles
- Ne pas mélanger piles alcaline, standard (carbone - zinc) et batteries rechargeables.
- 2 piles 1.5V UM-3, AA (non fournies) nécessaires

Make a Frame

- 1 Place the light bar all over the inside of box as below image. Fix the light bar by using the round stickers included.

Platziere die Lichterkette innerhalb des Rahmens und befestige sie mit den runden Klebern wie abgebildet.

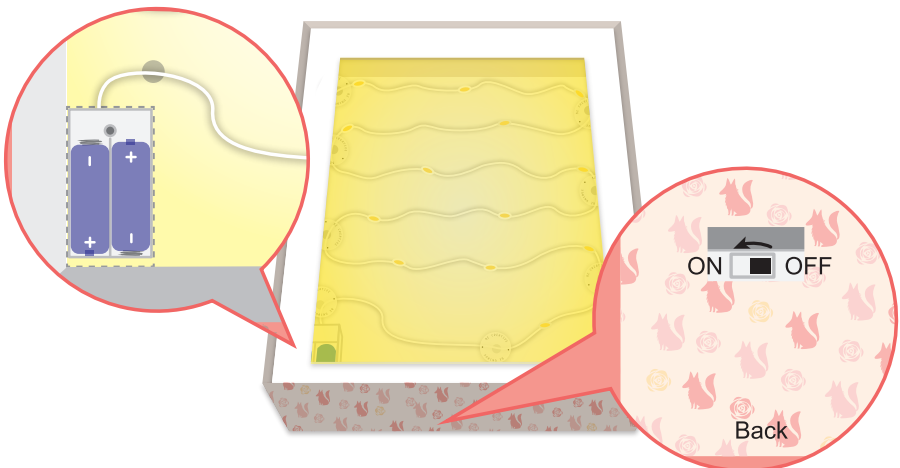
Place le ruban LED à l'intérieur de la boîte comme l'image ci-dessous. Fixe le ruban LED à l'aide des stickers inclus.



- 2 Turn on the switch.

Schalte den Schalter auf on.

Allume l'Interrupteur.



- 3 Put the scratched scene into the frame.
Close the lid and secure the box by using the round stickers included.

Stelle dein fertiges Kratzbild in den Rahmen.
Schliesse den Deckel und fixiere den Kasten mit den enthaltenen runden Stickern.

Place la feuille Scratch à l'intérieur du cadre.
Ferme la trappe et sécurise la boîte avec le sticker rond fourni.

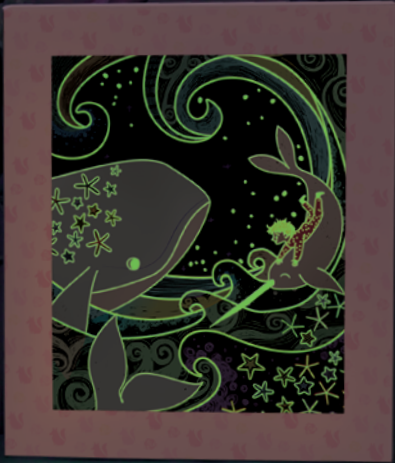


- 4 Display it on the table or hang it on the wall are both available.

Schön zum Aufhängen an der Wand oder zum Aufstellen auf dem Tisch.

Mettez - le sur la table ou accrochez - le au mur.



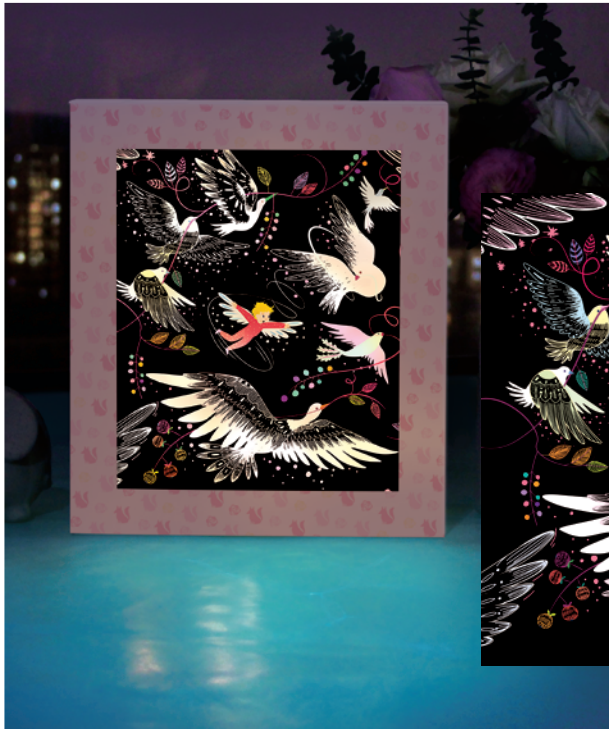


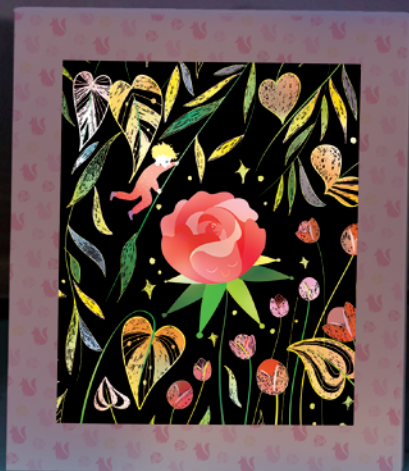
Glow
in the
dark



Glow
in the
dark









Be Creative, Be Unique



[Avenir Creativity](#)



[Avenir_ins](#)



[Avenirkids](#)



[Avenirkids.com](#)